

This manual is available in English on www.spacer.ro



Specificatii tehnice

Tip: ATX Middle Tower

Materiale: SPCC, plastic, sticla securizata

Dimensiuni: 435 x 330 x 192 mm

Compatibilitate VGA: 300 mm

Compatibilitate cooler CPU: 165 mm

Dispozitive suportate

placa de baza ATX x 1 buc

Hard disk 3.5" x 3 buc

SSD 2.5" x 2 buc

sloturi PCI x 7 buc

Ventilatoare RGB

de 12 cm instalate

Tavan x 2 buc

Spate x 1 buc

HUB&telecomanda

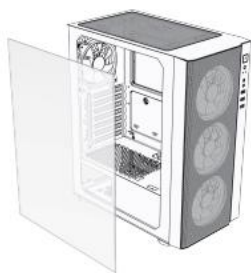
Continut ambalaj: carcasa de gaming, manual de utilizare

Avertizari

Pe durata instalarii nu conectati sursa de alimentare la reseaua electrica. In caz contrar componentele electrice din carcasa se pot defecta. Va rugam sa verificati toate conexiunile inainte de a porni sursa de alimentare pentru testare!

Instructiuni instalare

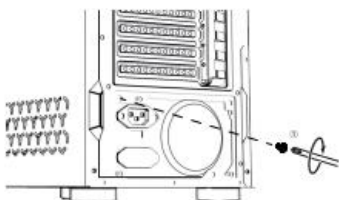
A. Dezasamblati panoul lateral si cel frontal



Va rugam sa scoateti suruburile inainte de a dezasambla panourile laterale.

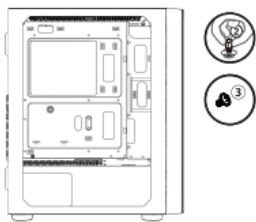
Va rugam sa indepartati panourile laterale inainte de a dezasambla panoul frontal.

B. Instalarea sursei



Va rugam sa va asigurati de instalarea corecta a sursei astfel incat aceasta sa se alinieze corect cu fantele de ventilatie ale carcasei.

C. Instalarea placii de baza



Va rugam sa va asigurati ca placa de baza se alineaza corect cu distantierul pentru a o fixa apoi cu surubul.

D. Instalarea ventilatoarelor

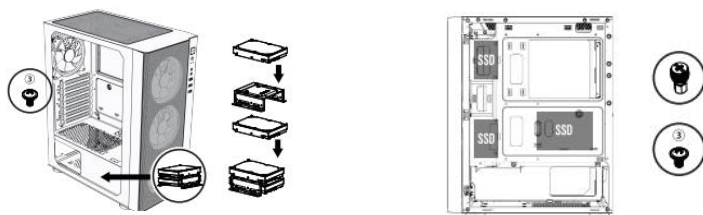


Fata: 120mm x 3 (neincluse, optional)

Spate: 120mm x 1 (inclus)

Tavan: 120mm x 2 (incluse)

Instalare SSD, HDD



Caseta atat pentru SSD, cat si pentru HDD: desurubati caseta pentru hard disk si prindeti in suruburi SSD-ul, respectiv HDD-ul

Specificatii controller HUB: control fara fir cu frecventa radio RF, distanta poate ajunge pana la 4-8m. Se alimenteaza din sursa PC folosind conectorul Molex. Contine: 10 porturi „FAN” pentru conectare si alimentare ventilatoare RGB pe 6 pini, un port „POWER” pentru alimentare din sursa PC, si 2 porturi „LED” pentru alimentare banda LED.

Panoul frontal: banda LED se alimenteaza prin conector Molex din sursa PC (conector negru). Schimbarea culorilor pentru banda LED se face prin butonul „LED” de pe panoul frontal.



Telecomanda controller HUB:

- Culoarea iluminării (butoanele colorate R,G,B);
- Intensitatea iluminării (butoanele cu simbol soarel); creșterea sau reducerea contrastului dintre iluminarea statică și cea dinamică;
- Tipul jocului de lumini (butoanele Mod);
- Turatia ventilatoarelor (butoanele Speed + și -);
- Modul automat de iluminare (butonul Auto) selectează modul care include toate tipurile de iluminare în buclă;
- Aprinderea sau stingerea completă a iluminării (butoanele POWER „ON” și „OFF”);

Aruncarea produsului. Nu aruncați produsul sau celelalte componente electronice împreună cu gunoiul menajer. Folosiți doar centrele specializate pentru colectarea deșeurilor electronice.



ELIMINARE DESEURI:

Simbolul alăturat arată că, în conformitate cu legile și reglementările locale, produsul dvs. și/sau bateria acestuia trebuie eliminate separat de deșeurile menajere. Atunci când acest produs ajunge la sfârșitul perioadei de viață, duceți-l la un punct de colectare desemnat de autoritățile locale. Pentru informații despre centrele locale de colectare vă rugăm contactați primăria localității dvs. sau accesați pagina www.ecotic.ro

Prin prezenta, declarăm ca produsul nostru este în conformitate cu Directiva 2014/30/EU.

