

This manual is available in English on www.spacer.ro



Specificatii tehnice:

Tip: ATX Middle Tower
Materiale: SPCC, plastic, sticla securizata
Dimensiuni: 485 x 432 x 210 mm
Lungime video GPU: 400 mm
Compatibilitate cooler CPU: 160 mm

Dispozitive suportate:

placa de baza E-ATX/ATX/
MicroATX/ ITX x 1 buc
HDD 3.5" x 2 buc
SSD 2.5" x 3 buc
sloturi PCI x 7 buc

Conectori:

2 x USB 2.0
1 x USB 3.0
2 x mufa Jack 3.5mm

Accesorii:

2 x mesh filtrare praf

Se pot instala ventilatoarele:

Fata:	3 x 120mm/140mm
Tavan:	2 x 120mm
Spate:	1 x 120 mm
Should	3 x 120mm/140mm

Continut ambalaj: carcasa de gaming, manual de utilizare

Avertizari: Pe durata instalarii nu conectati sursa de alimentare la reseaua electrica. In caz contrar componentele electrice din carcasa se pot defecta. Va rugam sa verificati toate conexiunile inainte de a porni sursa de alimentare pentru testare!

Instructiuni instalare

Dezasamblati panoul lateral din sticla securizata



Va rugam sa scoateti suruburile inainte de a dezambla panoul lateral.



Directia air-flow-ului



Suporta placa de baza:
E-ATX/ ATX/ MicroATX



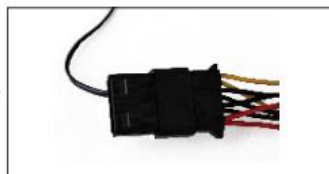
Suporta HDD/ SSD

Instalarea ventilatoarelor

Ventilatoarele nu sunt instalate in carcasa si se pot asambla dupa cum urmeaza:

- Fata: x 3 buc
- Tavan: x 2 buc
- Spate: x 1 buc
- Srould: x 3 buc





Cuplati conectorul de alimentare Molex 4 pini al ventilatorului preinstalat în panoul din spate cu unul dintre conectorii Molex al sursei de alimentare. Asigurați-vă ca toate ventilatoarele sunt conectate între ele.

Instalarea plăcii video

Instalați placa video conform manualului și securizați poziția acesteia cu subururile de montare.



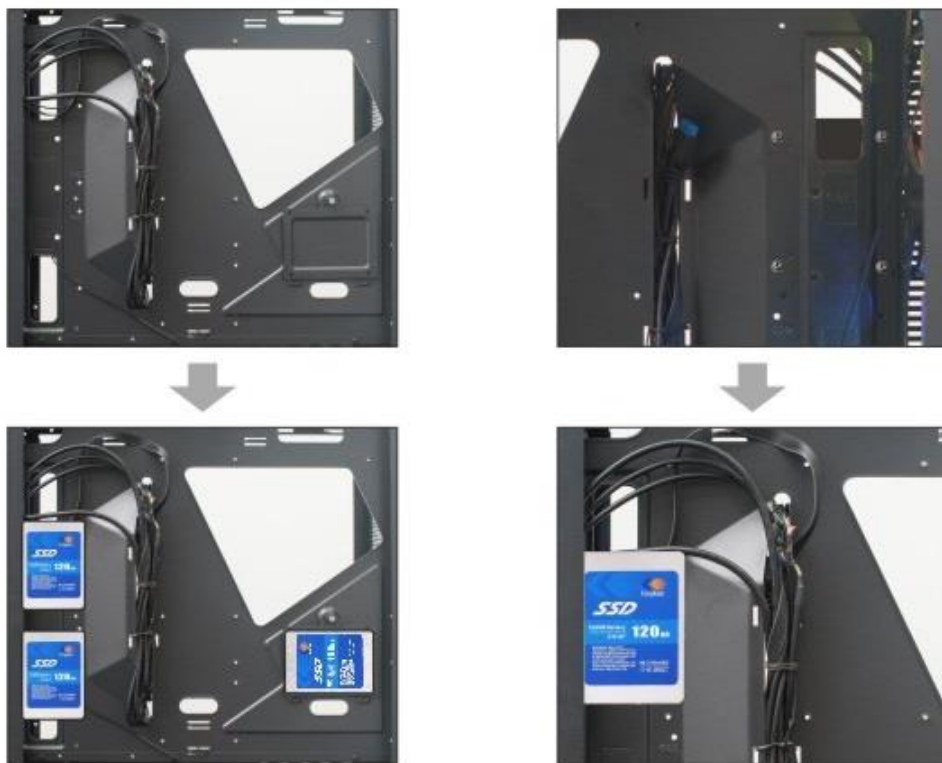
Instalarea sursei

Va rugam sa va asigurati de instalarea corecta a sursei astfel incat aceasta sa se alinieze corect cu fantele de ventilatie ale carcasei. Instalati sursa in lacasul PSU shroud si securizati-i pozitia cu suruburi. Cand alegeti sursa va rugam respectati lungimea maxima de 190mm incluzand si spatiul pentru cabluri.



Instalare 2.5" SSD

respectati locatiile SSD si instalati-le folosind suruburile
Se pot instala 3 buc SSD 2.5".



Instalare 3.5" HDD

Identificati sloturile pentru HDD. Instalati HDD-ul superior si culisati in sus, apoi fixati cu suruburi baza HDD-ului.
Se pot instala 2 buc HDD 3.5".



Instalare USB 3.0

Gasiti conectorul cablului USB 3.0 si conectati-l in slotul corespunzator al placii de baza. Va rugam respectati locatia slotului din manualul placii de baza!



Instalare HD audio

Gasiti conectorul Jack audio PCB si conectati-l la slotul corespunzator de pe placa de baza. Va rugam respectati locatia slotului din manualul placii de baza!



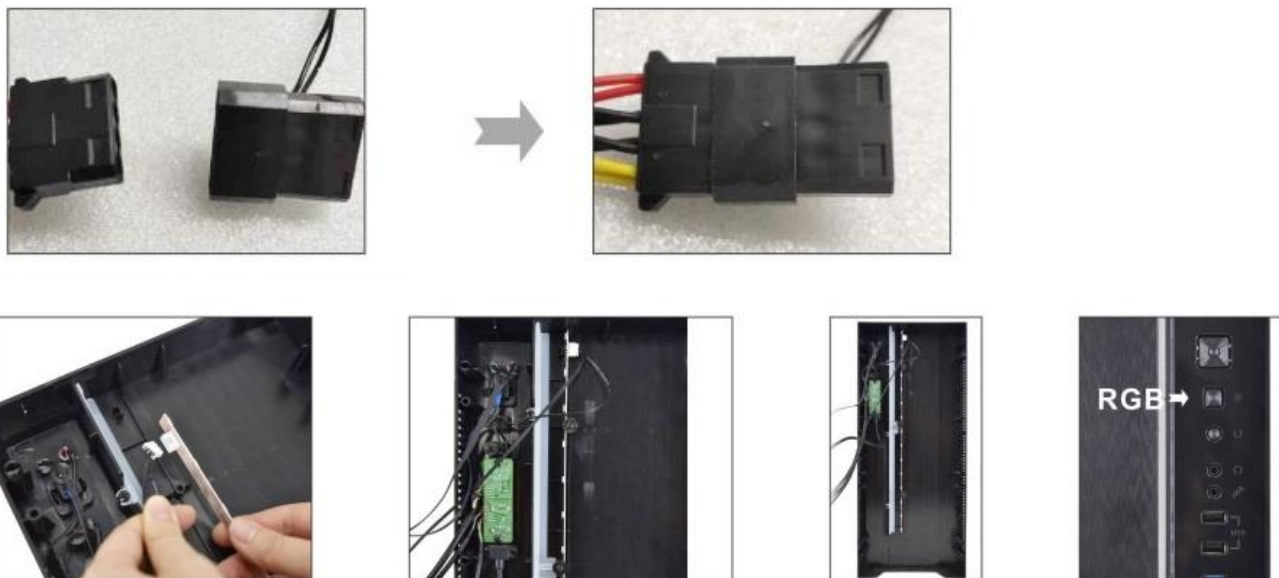
Instalare USB 2.0

Gasiti conectorul cablului USB 2.0 si conectati-l in slotul corespunzator al placii de baza. Va rugam respectati locatia slotului din manualul placii de baza!



Instalare banda LED RGB

Identificati conectorul Molex de la sursa sistemului si conectati-l in mufa complementara corespunzatoare benzi LED RGB. Conectati banda LED la panoul frontal in conectorul aferent, apoi fixati banda in suruburi.



Aruncarea produsului. Nu aruncati produsul sau celelalte componente electronice impreuna cu gunoiul menajer. Folositi doar centrele specializate pentru colectarea deșeurilor electronice.



ELIMINARE DESEURI:

Simbolul alăturat arată că, în conformitate cu legile și reglementările locale, produsul dvs. și/sau bateria acestuia trebuie eliminate separat de deșeurile menajere. Atunci când acest produs ajunge la sfârșitul perioadei de viață, duceți-l la un punct de colectare desemnat de autoritățile locale. Pentru informații despre centrele locale de colectare va rugăm contactați primăria localității dvs. sau accesați pagina www.ecotic.ro

Prin prezenta, declarăm ca produsul nostru este în conformitate cu Directiva 2014/30/EU.

