

This manual is available in English on [www.spacer.ro](http://www.spacer.ro)



#### **Specificatii tehnice**

Tip: ATX Middle Tower

Materiale: SPCC, plastic, sticla securizata

Dimensiuni: 475 x 210 x 385 mm

Lungime video GPU: 330 mm

Compatibilitate cooler CPU: 165 mm

#### **Dispozitive suportate**

placa de baza E-ATX/ATX/

MicroATX/ ITX x 1 buc

HDD 3.5" x 2 buc

SSD 2.5" x 4 buc

sloturi PCI x (7 +2) buc

#### **Ventilatoare ARGB 12cm**

Fata: x 3 buc (incluse)

Tavan: x 2 buc (neincluse)

Spate: x 1 buc (inclus)

#### **Se poate instala radiator:**

Fata: 360/280/240 mm

Tavan: 280/240 mm

Spate: 120 mm

**Continut ambalaj:** carcasa de gaming, manual de utilizare

**Avertizari:** Pe durata instalarii nu conectati sursa de alimentare la reseaua electrica. In caz contrar componentele electrice din carcasa se pot defecta. Va rugam sa verificati toate conexiunile inainte de a porni sursa de alimentare pentru testare!

#### **Instructiuni instalare**

**Dezasamblati panoul lateral din sticla securizata**



Va rugam sa scoateti suruburile inainte de a dezasambla panoul lateral.



Directia air-flow-ului



Suporta placa de baza:  
E-ATX/ATX/MicroATX/ ITX



Placa de baza ATX

### Instalarea ventilatoarelor

Ventilatoarele ARGB 12cm sunt instalate in carcasa dupa cum urmeaza:

Fata: x 3 buc

Spate: x 1 buc



### Instalarea placii video

Instalati placa video conform manualului si securizati pozitia acesteia cu subururile de montare.



### Instalarea sursei

Va rugam sa va asigurati de instalarea corecta a sursei astfel incat aceasta sa se alinieze corect cu fantele de ventilatie ale carcasei. Instalati sursa in lacasul PSU shroud si securizati-i pozitia cu suruburi. Cand alegeti sursa va rugam respectati lungimea maxima de 190mm incluzand si spatiul pentru cabluri.



## Instalare SSD / HDD



### Instalare 2.5" SSD

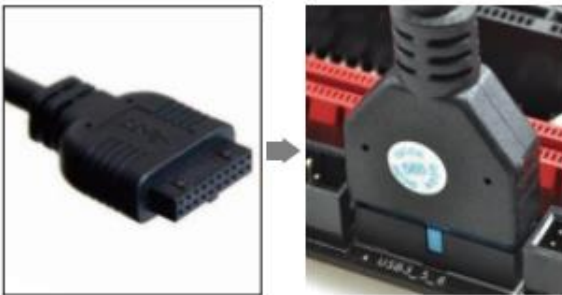
respectati locatiile SSD si instalati-le folosind suruburile  
Se pot instala 4 buc SSD 2.5".

### Instalare 3.5" HDD

Identificati sloturile pentru HDD. Instalati HDD-ul superior si  
culisati in sus, apoi fixati cu suruburi baza HDD-ului.  
Se pot instala 2 buc HDD 3.5".

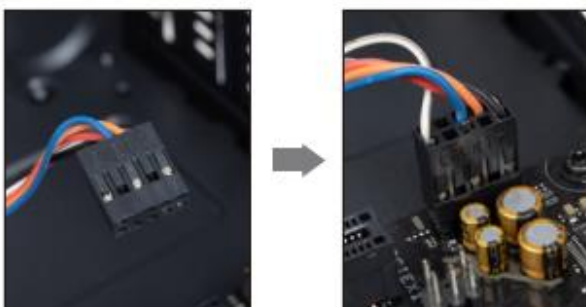
## Instalare USB 3.0

Gasiti conectorul cablului USB 3.0 si conectati-l in slotul corespunzator al placii de baza. Va rugam respectati locatia slotului din manualul placii de baza!



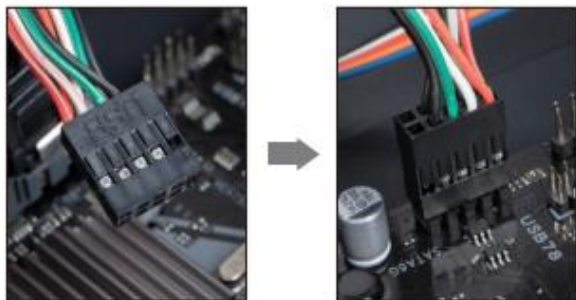
## Instalare HD audio

Gasiti conectorul Jack audio PCB si conectati-l la slotul corespunzator de pe placa de baza. Va rugam respectati locatia slotului din manualul placii de baza!



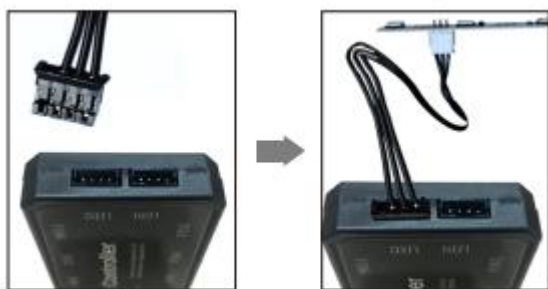
## Instalare USB 2.0

Gasiti conectorul cablului USB 2.0 si conectati-l in slotul corespunzator al placii de baza. Va rugam respectati locatia slotului din manualul placii de baza!

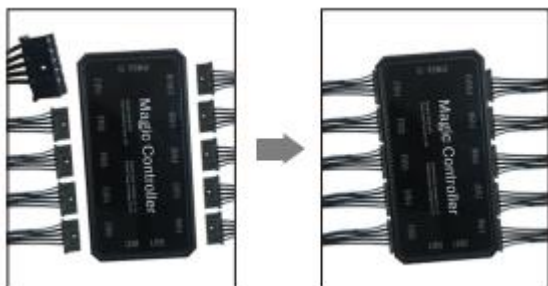


## Conectarea benzii LED RGB si a ventilatoarelor

1. Conectati banda luminoasa ARGB in porturile HUB-ului care poarta mentiunea RGB. Exista doar doua porturi care pot conecta aceasta banda.



2. Ventilatoarele se vor conecta in HUB, in porturile care poarta mentiunea FAN. Exista **10 porturi** care pot conecta ventilatoarele (va rugam pastrati ordinea in care ocupati porturile HUB-ului).



3. Pentru alimentarea HUB-ului introduceti mufa cu 4PIN in conectorul POWER aferent acestuia, iar celalalt capat in conectorul SATA al sursei PC.

Din portul LEDSW conectati cablul cu 2PIN la butonul RESET al panoului frontal, astfel incat prin apasarea butonului RESET al carcasei sa puteti actiona asupra culorilor ventilatoarelor.

Din portul M/B conectati HUB-ul la placa de baza pentru realizarea sincronizarii ventilatoarelor cu aceasta. Pentru controlul ventilatoarelor prin intermediul unui soft dedicat al placii de baza va rugam consultati manualul acesteia (numai daca placa de baza are din fabricatie un controller si soft dedicat pentru controlul ventilatoarelor RGB).



4. Conectati HUB-ul la conectorul SATA al sursei de alimentare.



**Aruncarea produsului.** Nu aruncati produsul sau celelalte componente electronice impreuna cu gunoiul menajer. Folositi doar centrele specializate pentru colectarea deșeurilor electronice.



**ELIMINARE DEȘEURI:**

Simbolul alăturat arată că, în conformitate cu legile și reglementările locale, produsul dvs. și/sau bateria acestuia trebuie eliminate separat de deșeurile menajere. Atunci când acest produs ajunge la sfârșitul perioadei de viață, duceți-l la un punct de colectare desemnat de autoritățile locale. Pentru informații despre centrele locale de colectare va rugăm contactați primăria localității dvs. sau accesați pagina [www.ecotic.ro](http://www.ecotic.ro)

Prin prezenta, declarăm ca produsul nostru este în conformitate cu Directiva 2014/30/EU.

